

ГРАФИЧЕСКОЕ ОПИСАНИЕ

местоположения границ населенных пунктов, территориальных зон, особо охраняемых природных территорий, зон с особыми условиями использования территории

Публичный сервитут, устанавливаемый в целях строительства и эксплуатации линейного объекта системы газоснабжения: Сеть газораспределения низкого давления для газоснабжения жилых домов, расположенных по адресу: «Сеть газораспределения низкого давления для газоснабжения жилых домов, расположенных по адресу: ул. Рябиновая, ул. Логовая в с. Лебедевка, Искитимский район, Новосибирская область» (код объекта 54-24-428-000468).

(наименование объекта, местоположение границ которого описано (далее - объект))

Раздел 1

Сведения об объекте

№ п/п	Характеристики объекта	Описание характеристик
1	2	3
1.	Местоположение объекта	Новосибирская область, район Искитимский, село Лебедевка
2.	Площадь объекта +/- величина погрешности определения площади ($P \pm \Delta P$)	765 +/- 10 м ²
3.	Иные характеристики объекта	Публичный сервитут, устанавливается в отношении части земельного участка с кадастровым номером: 54:07:047402:1056

Раздел 2

Сведения о местоположении границ объекта

1. Система координат МСК НСО, зона 4

2. Сведения о характерных точках границ объекта

Обозначение характерных точек границ	Координаты, м		Метод определения координат характерной точки	Средняя квадратическая погрешность положения характерной точки (Mt), м	Описание обозначения точки на местности (при наличии)
	X	Y			
1	2	3	4	5	6
1	447097.01	4217708.74	Аналитический метод	0.1	Закрепление отсутствует
2	447091.28	4217701.11	Аналитический метод	0.1	Закрепление отсутствует
3	447106.56	4217686.24	Аналитический метод	0.1	Закрепление отсутствует
4	447149.34	4217654.75	Аналитический метод	0.1	Закрепление отсутствует
5	447182.49	4217633.80	Аналитический метод	0.1	Закрепление отсутствует
6	447222.97	4217625.27	Аналитический метод	0.1	Закрепление отсутствует
7	447247.06	4217621.26	Аналитический метод	0.1	Закрепление отсутствует
8	447248.34	4217626.62	Аналитический метод	0.1	Закрепление отсутствует
9	447244.63	4217628.13	Аналитический метод	0.1	Закрепление отсутствует
10	447243.76	4217625.98	Аналитический метод	0.1	Закрепление отсутствует
11	447223.69	4217629.20	Аналитический метод	0.1	Закрепление отсутствует
12	447184.05	4217637.56	Аналитический метод	0.1	Закрепление отсутствует
13	447151.59	4217658.06	Аналитический метод	0.1	Закрепление отсутствует
14	447138.27	4217668.03	Аналитический метод	0.1	Закрепление отсутствует
15	447140.36	4217671.48	Аналитический метод	0.1	Закрепление отсутствует
16	447136.94	4217673.55	Аналитический метод	0.1	Закрепление отсутствует
17	447135.04	4217670.41	Аналитический метод	0.1	Закрепление отсутствует
18	447109.14	4217689.30	Аналитический метод	0.1	Закрепление отсутствует
19	447096.52	4217701.60	Аналитический метод	0.1	Закрепление отсутствует
20	447100.04	4217706.13	Аналитический метод	0.1	Закрепление отсутствует
1	447097.01	4217708.74	Аналитический метод	0.1	Закрепление отсутствует

Раздел 3

Сведения о местоположении измененных (уточненных) границ объекта

1. Система координат -

2. Сведения о характерных точках границ объекта

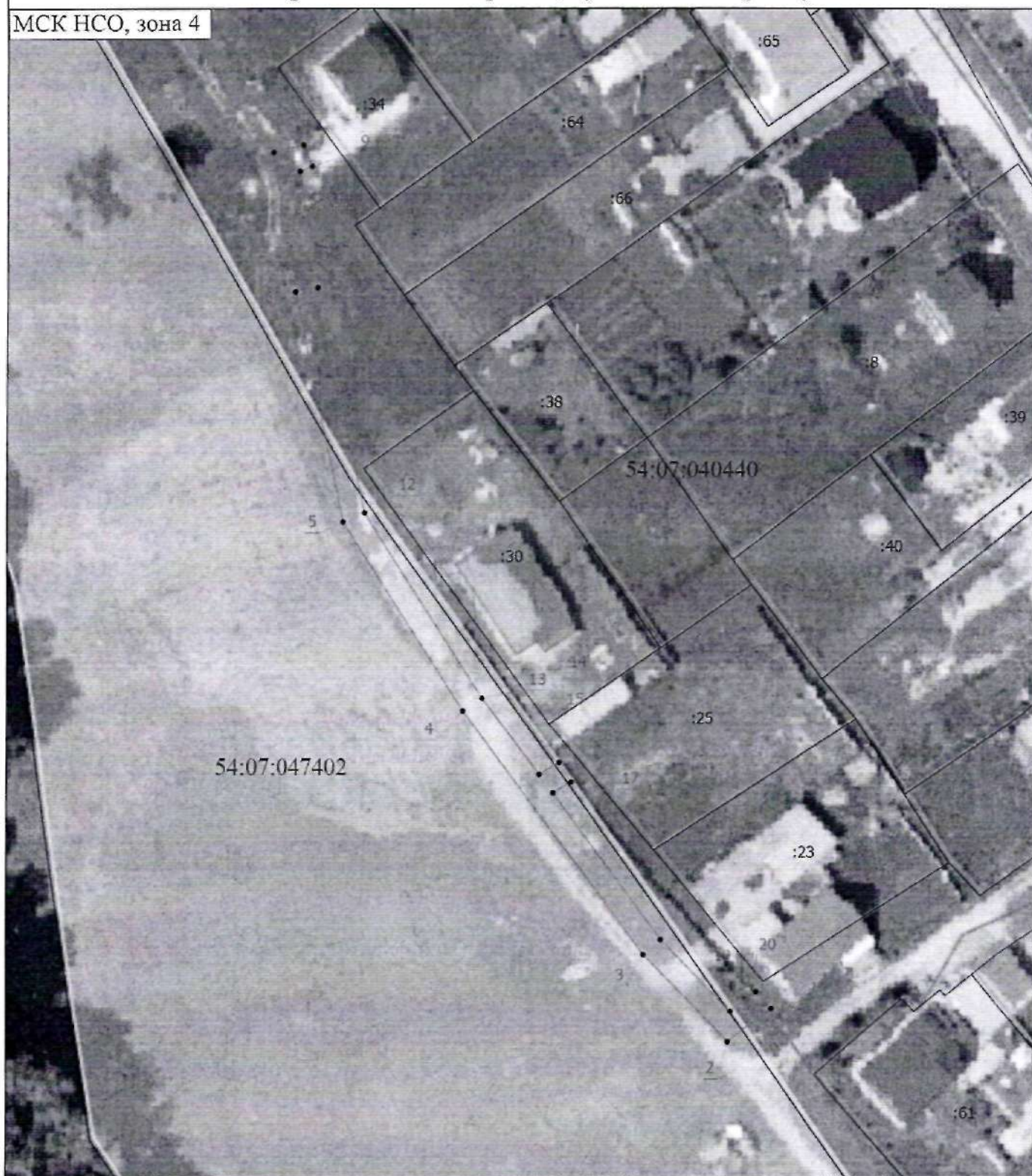
Обозначение характерных точек границ	Существующие координаты, м		Измененные (уточненные) координаты, м		Метод определения координат характерной точки	Средняя квадратическая погрешность положения характерной точки (Mt), м	Описание обозначения точки на местности (при наличии)
	X	Y	X	Y			
1	2	3	4	5	6	7	8
-	-	-	-	-	-	-	

3. Сведения о характерных точках части (частей) границы объекта

Обозначение характерных точек части границы	Существующие координаты, м		Измененные (уточненные) координаты, м		Метод определения координат характерной точки	Средняя квадратическая погрешность положения характерной точки (Mt), м	Описание обозначения точки на местности (при наличии)
	X	Y	X	Y			
1	2	3	4	5	6	7	8
-	-	-	-	-	-	-	

Схема расположения границ публичного сервитута

МСК НСО, зона 4



Масштаб 1:1000

Условные обозначения

Подпись _____

Дата " ____ " ____ г.

Место для оттиска печати (при наличии) лица, составившего описание местоположения границ объекта

Схема расположения границ публичного сервитута

- Часть границы публичного сервитута

- Характерная точка границы земельного участка, сведения ЕГРН о которой соответствуют требованиям, установленным в соответствии с частью 13 статьи 23 Федерального закона от 13 июля 2015 г. № 218-ФЗ "О государственной регистрации недвижимости"

- Обозначение новой характерной точки

38

- Кадастровый номер земельного участка

54:07:040440

- Номер кадастрового квартала

Подпись _____

Дата " ____ " ____ г.

Место для оттиска печати (при наличии) лица, составившего описание местоположения границ объекта